

NAVICAM[®] XS

La evolución de la precisión: NaviCam[®] XS



Más pequeña. Más inteligente.



Tecnología ANX pensada en el paciente



PROSCAN™
Herramienta de lectura asistida por IA

Precisión inigualable

ProScan ofrece una sensibilidad >99%, 100% de especificidad y 100% de VPN¹ (Valor Predictivo Negativo), superando ampliamente los estándares de la lectura convencional de cápsulas endoscópicas.

Resultados más rápidos

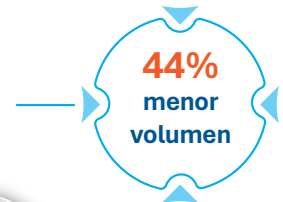
El tiempo de revisión y lectura médica se reduce drásticamente de más de 30 minutos a menos de 4 minutos².

Más hallazgos, mayor confianza

Detecta un mayor número de anomalías y lesiones de forma automatizada, manteniendo una especificidad perfecta para un diagnóstico seguro.

Optimización en la atención del paciente

Combina la máxima eficiencia operativa con precisión clínica para respaldar diagnósticos oportunos y decisiones terapéuticas más eficaces.



Menor tamaño, mismo poder tecnológico

La nueva **NaviCam XS** es un **44% más pequeña** en volumen que la cápsula estándar.

Ha sido diseñada específicamente para superar los desafíos anatómicos, garantizando la misma calidad de imagen excepcional y confiabilidad diagnóstica que caracteriza a la línea **ANX**.



Diseño centrado en el paciente: Confort total y deglución simplificada

NAVICAM[®] XS

Su tamaño reducido de solo **17 mm de longitud** facilita el tránsito y la ingesta. Es la solución ideal para:

- **Pediatría**
Mayor facilidad de ingesta voluntaria en pacientes pediátricos (apta desde los 2 años), minimizando la necesidad de colocación endoscópica bajo sedación.
- **Geriatría**
Facilidad de uso en adultos mayores.
- **Pacientes con dificultades de deglución** o anatomías desafiantes.

Médico

- **Precisión excepcional:**
Máxima confiabilidad diagnóstica en cada estudio.
- **Eficiencia potenciada por IA:**
Optimización del tiempo médico mediante lectura inteligente.
- **Reconocimiento anatómico automático:**
Identificación automática de los diferentes segmentos del tracto digestivo.
- **Informes simplificados:**
Generación de reportes clínicos ágiles, claros y estructurados.

Personal técnico

- **Flujo de trabajo optimizado:**
Procesos de configuración y descarga más rápidos y eficientes.
- **Software intuitivo:** Interfaz amigable y fácil de operar para todo el equipo.
- **Hardware centrado en el paciente:**
Equipamiento diseñado para simplificar la preparación y colocación.
- **Adaptable a todo tipo de pacientes:**
Diseñado para responder con éxito ante cualquier desafío clínico o anatómico.

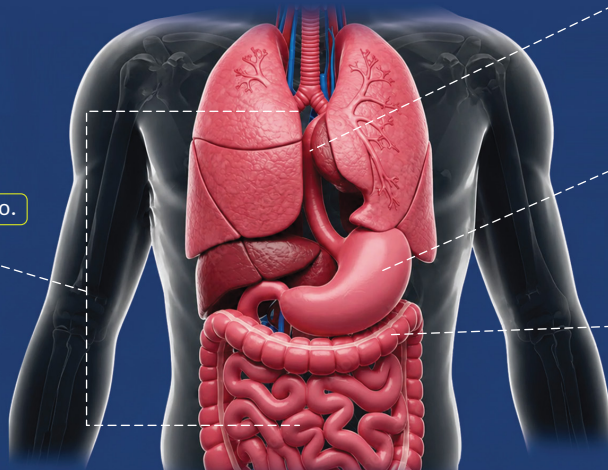
Gestión y administración

- **Eficiencia operativa:**
Optimiza recursos y reduce drásticamente la carga de trabajo en el centro.
- **Mayor rentabilidad:**
Maximiza el rendimiento económico con procesos y descargas más rápidos.



Plataforma de Diagnóstico Gastrointestinal NaviCam[®]

Tránsito Completo
MotiliCap[®]:
Tránsito digestivo completo.



Esófago

NaviCam[®] Esófago (Cápsula con sujeción):
Visualización esofágica en tiempo real, sin sedación.

Estómago

Endoscopia por Cápsula Controlada Magnéticamente NaviCam[®]:
Visualización gástrica no invasiva y sin sedación.

Intestino Delgado

NaviCam[®] Intestino Delgado con ProScan[™]:
Visualización completa con detección de lesiones asistida por Inteligencia Artificial.

Especificaciones y Eficiencia Clínica

Características	Especificación NaviCam XS
Dimensiones	11.8 mm (Diámetro) x 17 mm (Longitud)
Campo de Visión	160° (Gran angular optimizado)
Batería	>16 horas (Garantiza estudios completos)
Velocidad de fotogramas	Adaptativa: 0.5 a 6 FPS
Resolución de imagen	640 x 480 (Alta definición CMOS)
Tecnología de Lentes	Lentes asféricas de última generación

1. Gastroenterology 2019;157:1044-1054
2. Spada, C. et al. (2024). Lancet Digital Health,6,e345-353



Doblas 1510. CABA / Argentina
Tel. (54 11) 4921-0173 - acher.com.ar